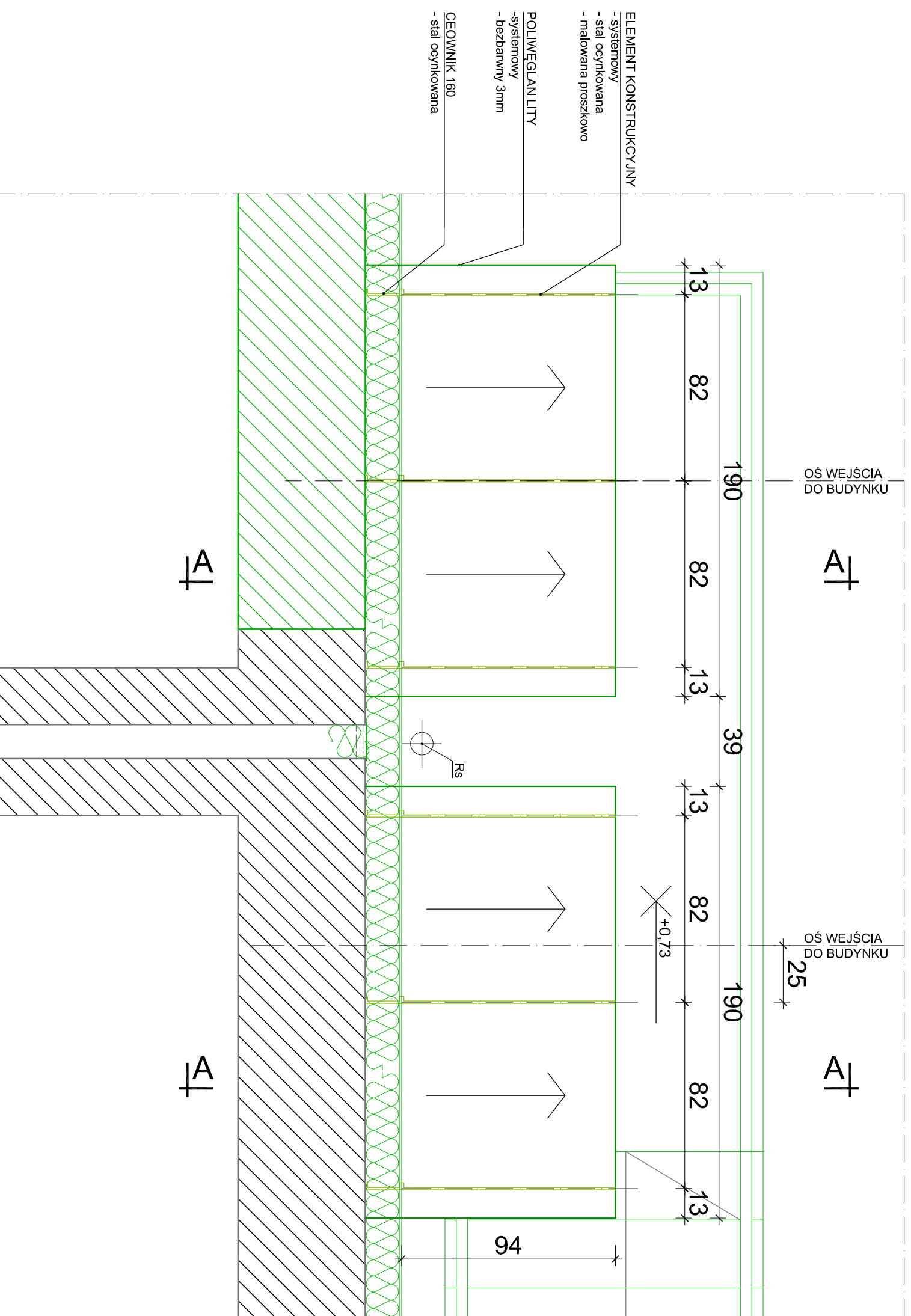


ZADASZENIE SYSTEMOWE SCHODÓW NR.3



- UWAGI:**
1. Elementy stalowe należy malować w kolorze - RAL - 8003.
 2. Przed malowaniem należy wykonać próby kolorystyczne i bezwzględnie uzgodnić je z projektantem oraz inwestorem.
 3. Sformułowanie "Systemowy" oznacza produkowany przez producenta danego wyrobu i przeznaczony do stosowania z tym wyrobem.

abm **ABM**
WYCENA NIERUCHOMOŚCI
PROJEKTOWANIE ARCHITEKTONICZNE
ANNA I BARTOSZ MICHAŁSKI S.C.
44 - 100 Gliwice, ul. Czarnieckiego 22a

Zleceniodawca:
Gmina Pielichowice
ul. Dąmroja 6
44-145 Pielichowice

Nazwa inwestycji:
MODERNIZACJA OBIEKTU SZKOLNO - PRZEDSZKOLNEGO W
ŻERNICY PRZY UL. LEOPOLDA MIKI 37
ETAP II - TERMOMODERNIZACJA

Adres obiektu:
ul. Leopolda Miki 37, Żernica 44-144
nr działek: 829/19, 830/19, 831/19, 832/19, 833/19, 834/19, 331/18,
332/19, 333/19, 334/20

Przedmiot rys.:
Projekt - daszek systemowy schody nr.3

Stadium: PROJEKT WYKONAWCZY

Branża: ARCHITEKTURA

Faza: Nr tomu: **II.** Wersja: Nr rys.: **84**
PW

Data: styczeń 2013 **Skala:** 1:20

Projektant:
Imię: Nazwisko:
Bartosz MICHAŁSKI
Specialn.: Nr upr. bud.:
Arch. 33/SLOKK/2011/III

Podpis:

Opracowanie:
Imię: Nazwisko:
Joanna WISNIEWSKA

Sprawdzający:
Imię: Nazwisko:
Grzegorz KOTYL
Specialn.: Nr upr. bud.:
Arch. 11/98

Podpis: